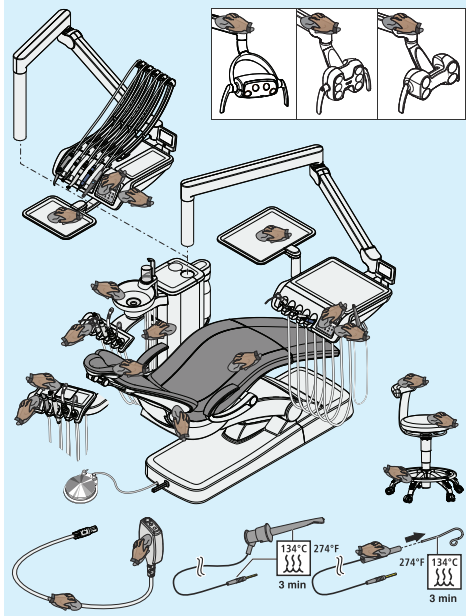


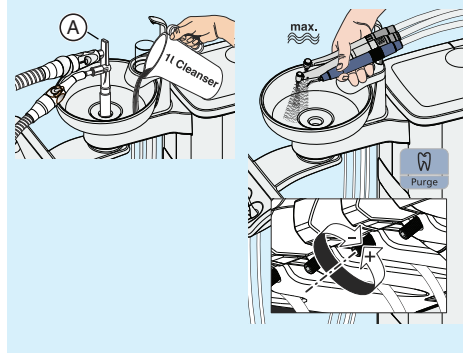
Постоянно обновляющийся список допущенных средств для ухода, очистки и дезинфекции можно получить под номером документа REF 5970905 на сайте фирмы Dentsply Sirona в Интернете: www.dentsplysirona.com/manuals



После каждого пациента

Очистка/Дезинфекция поверхностей
ОСТОРОЖНО! Используйте только средства для ухода, очистки и дезинфекции, допущенные фирмой Dentsply Sirona!

- Дезинфекция поверхностей и обивки
- Дезинфекция интерфейса пользователя
- Уход, дезинфекция / стерилизация стоматологических инструментов (см. Инструкции по эксплуатации соответствующих инструментов)
- Очистка, дезинфекция / стерилизация компонентов ApexLocator
- Дезинфицировать инструментальные столики
- Дезинфекция ручек
- Дезинфекция лотка
- Дезинфекция разъемов для очистки отсасывающих шлангов
- Уход за рабочим светильником и его очистка (см. инструкцию по эксплуатации LEDlight, LEDlight Plus или LEDview Plus)



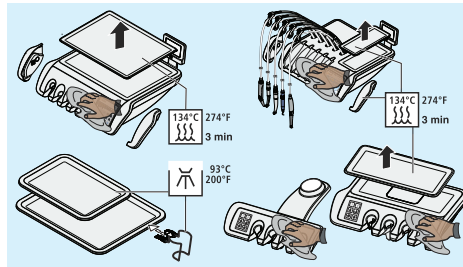
Ежедневно

Дезинфицировать отсасывающие шланги с помощью очистного переходника (A)

- ежедневно во второй половине дня и
- после окончания работы.

Промывка водопроводящих каналов
Промойте наполнитель стакана для полоскания рта, 3-ходовые распылители и водопроводящие каналы инструментов с помощью функции промывки или вручную.

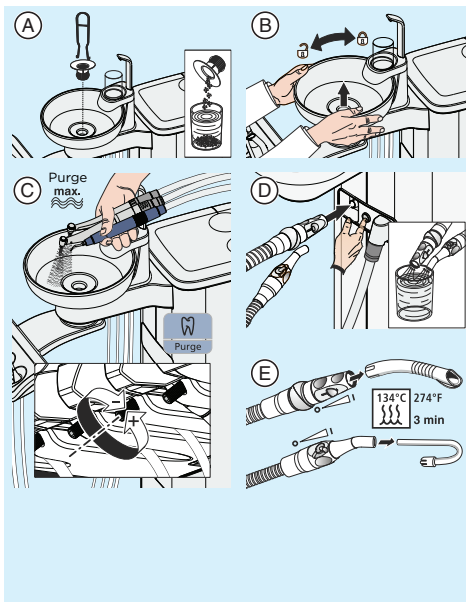
- ежедневно перед началом работы
- после окончания работы



Стерилизация силиконовых матов / чехлов ручек

Провести термодезинфекцию лотка и держателя стакана

Дезинфекция блоков врача и ассистента

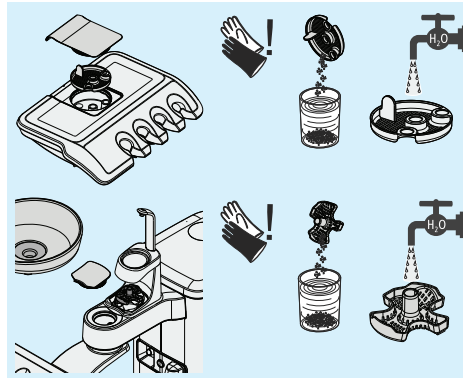


Очистка/дезинфекция водопроводящих каналов и вакуумного аспиратора
ОСТОРОЖНО! Используйте только средства для ухода, очистки и дезинфекции, допущенные фирмой Dentsply Sirona!

ОСТОРОЖНО! При утилизации остатков амальгамы соблюдать экологические нормы!

- A) Очистка золотоуловителя
- B) Очистка/дезинфекция (съемной) плевательницы (специальное чистящее средство)
- C) Промывка водопроводящих каналов использованных инструментов блока врача (функция Purge)
- D) Процедура очистки отсасывающих шлангов
- E) Стерилизация отсасывающих прямых наконечников

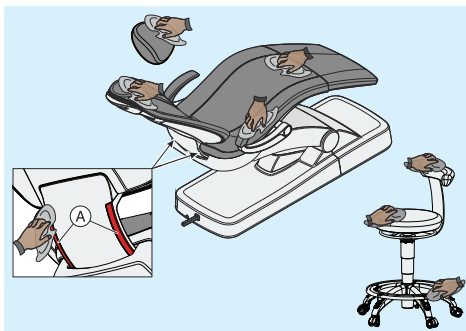
Для недопущения обратного потока воспользуйтесь отсасывающей канюлей с перепускными отверстиями.



Опорожнение центральной приемной сетки

Для опорожнения центральной приемной сетки надевайте защитные перчатки! Собирайте остатки амальгамы в замкнутую емкость с водой.

ОСТОРОЖНО! При утилизации остатков амальгамы соблюдать экологические нормы. Очистить опорожненную приемную сетку под струей воды.

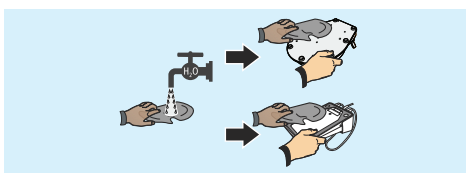


Еженедельно

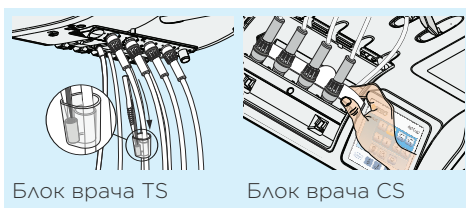
Обработка и очистка обивки
ОСТОРОЖНО! Используйте только средства для ухода и очистки обивки, допущенные фирмой Dentsply Sirona!

Строго соблюдайте Инструкцию по использованию средств для ухода и очистки. Не допускайте контакта средства FD360 с хромированными поверхностями.

Очистка нижней части рабочей поверхности (A) крестовины спинки

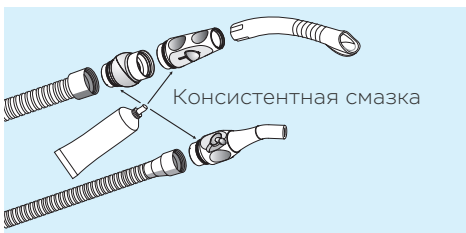


Очистка педального переключателя
Протрите нижнюю сторону педального переключателя влажной салфеткой (вода).



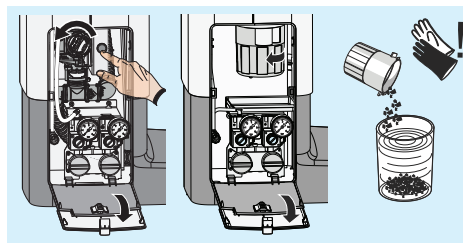
Блок врача TS
Замена ватного валика на шланге турбины

Блок врача CS
Замена маслоуловителя



Смазать отсасывающие прямые наконечники

Отсоедините отсасывающие прямые наконечники и смажьте уплотнительные кольца после термодезинфекции или стерилизации и повторяйте операцию каждую неделю.



Ежемесячно или по необходимости

Очистка фильтрующего элемента мокрого отсоса

В поддиалоге Пуск нажмите на клавишу „Отсосать оставшуюся воду“, прежде чем вынуть фильтр для очистки.

Опорожнение сборного резервуара струйного воздушного насоса

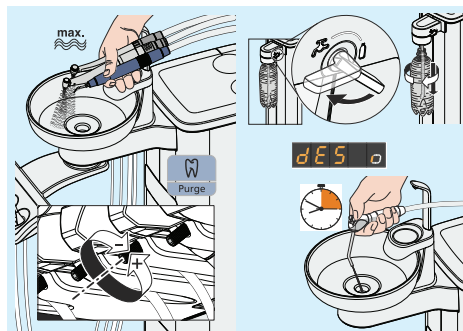
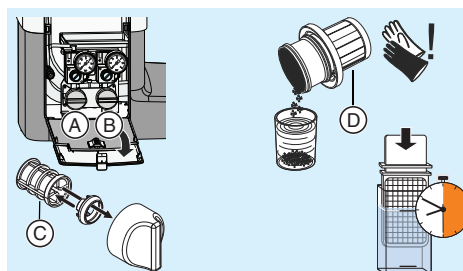
Замена фильтра (C) для воды (A) и воздуха (B)

Опорожнить отстойный резервуар (D) (опция)

Для опорожнения отстойного резервуара надевайте защитные перчатки!

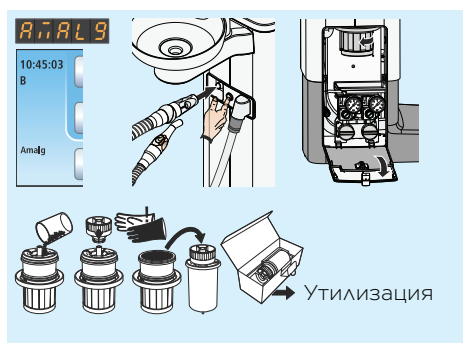
Микробиологический контроль воды

- Регулярно в зависимости от результатов и
- после простоя > 1 нед.



Санация стоматологической установки

1. Установить максимальный расход воды на инструментах
2. Установить стакан под сток
3. Переключить на бутылку со свежей водой
4. Средство для дезинфекции водопроводящих каналов
5. Запустить санацию
6. Поддача в водопроводящие каналы средства для дезинфекции
7. Оставить на 24 часа
8. Промыть водопроводящие каналы водой
9. Процедура очистки отсасывающих шлангов



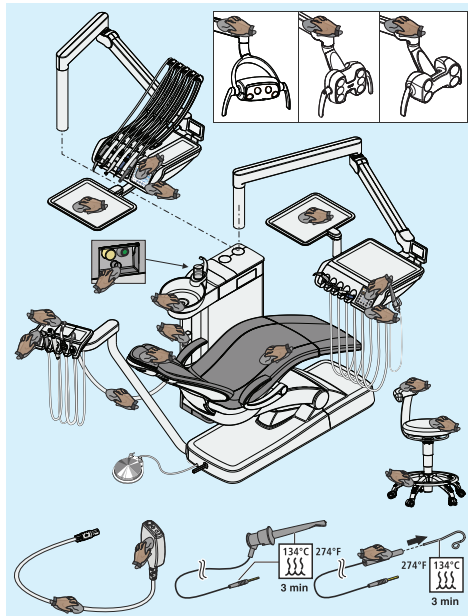
Замена амальгамного ротора

ВНИМАНИЕ! Обязательно заменять ротор по истечении не более 12 месяцев!

1. Сообщение „Амальг“ появляется в интерфейсе пользователя. Выполнить дезинфекцию.
2. Только на включенной установке: извлеките амальгамный ротор.
3. Залить собранные остатки амальгамы, закрыть амальгамный ротор.
4. Вынуть амальгамный ротор из нижней части установки и отправить на экологичную утилизацию.

Дополнительные сведения содержатся в Инструкции по эксплуатации. В целях гигиены и дезинфекции соблюдайте национальные требования и рекомендации (например, RKI, ADA, CDC и т.д.).

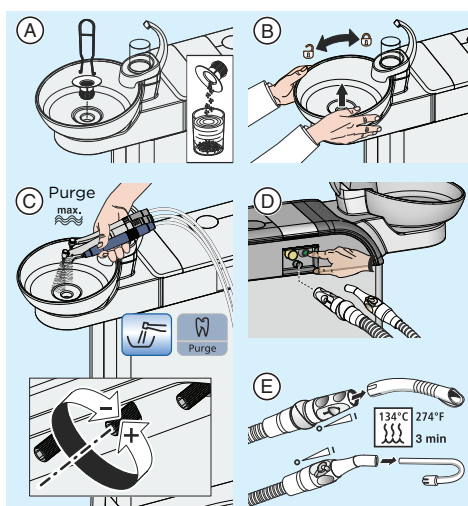
Постоянно обновляющийся список допущенных средств для ухода, очистки и дезинфекции можно получить под номером документа REF 5970905 на сайте фирмы Dentsply Sirona в Интернете: www.dentsplysirona.com/manuals



После каждого пациента

Очистка/Дезинфекция поверхностей
ОСТОРОЖНО! Используйте только средства для ухода, очистки и дезинфекции, допущенные фирмой Dentsply Sirona!

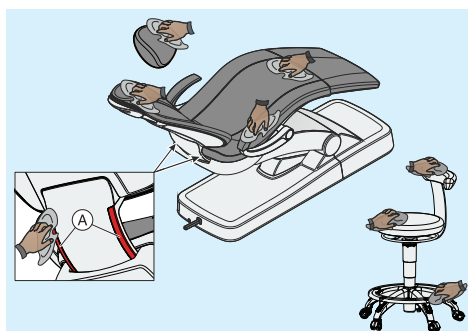
- Дезинфекция поверхностей и обивки
- Дезинфекция интерфейса пользователя
- Уход, дезинфекция / стерилизация стоматологических инструментов (см. Инструкции по эксплуатации соответствующих инструментов)
- Очистка, дезинфекция / стерилизация компонентов ApexLocator
- Дезинфицировать инструментальные столики
- Дезинфекция ручек
- Дезинфекция лотка
- Дезинфекция разъемов для очистки отсасывающих шлангов
- Уход за рабочим светильником и его очистка (см. инструкцию по эксплуатации LEDlight, LEDlight Plus или LEDview Plus)



Очистка/дезинфекция водопроводящих каналов и вакуумного аспиратора
ОСТОРОЖНО! Используйте только средства для ухода, очистки и дезинфекции, допущенные фирмой Dentsply Sirona!

- A) Очистка золотоуловителя
- B) Очистка/дезинфекция (съёмной) плевательницы (специальное чистящее средство)
- C) Промывка водопроводящих каналов использованных инструментов блока врача (функция Purge)
- D) Процедура очистки отсасывающих шлангов
- E) Стерилизация отсасывающих прямых наконечников

Для недопущения обратного потока воспользуйтесь отсасывающей канюлей с перепускными отверстиями.

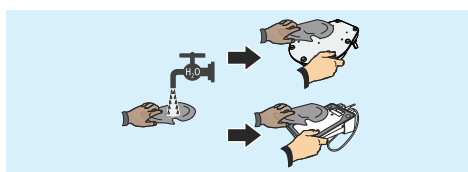


Еженедельно

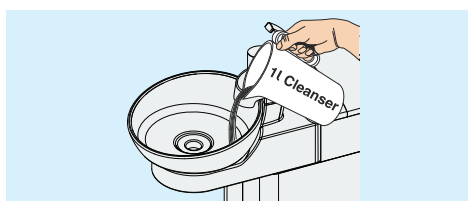
Обработка и очистка обивки
ОСТОРОЖНО! Используйте только средства для ухода и очистки обивки, допущенные фирмой Dentsply Sirona!

Строго соблюдайте Инструкцию по использованию средств для ухода и очистки. Не допускайте контакта средства FD360 с хромированными поверхностями.

Очистка нижней части рабочей поверхности (A) крестовины спинки

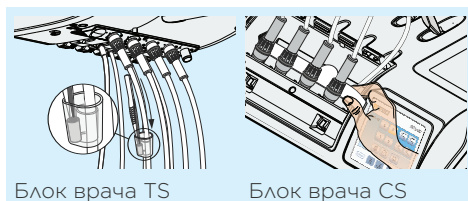


Очистка педального переключателя
Протрите нижнюю сторону педального переключателя влажной салфеткой (вода).

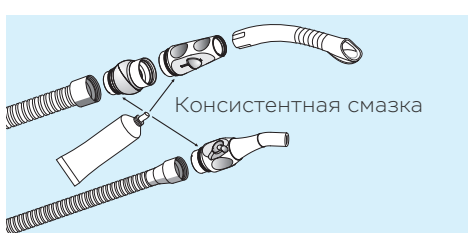


При наличии опции „Химическая очистка шлангов“:

Очистка сточных каналов
Средства для химической очистки шлангов и вакуумного аспиратора идентичны (см. REF 59 70 905).

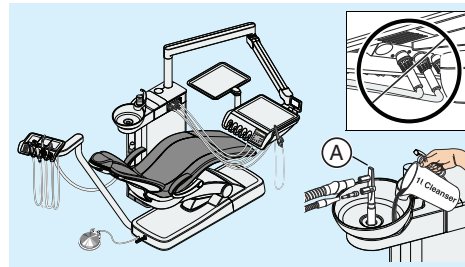


Блок врача TS
Замена ватного валика на шланге турбины
Блок врача CS
Замена маслоуловителя



Смазать отсасывающие прямые наконечники

Отсоедините отсасывающие прямые наконечники и смажьте уплотнительные кольца после термодезинфекции или стерилизации и повторяйте операцию каждую неделю.

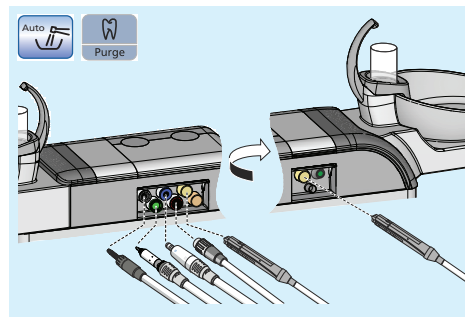


Ежедневно

При отсутствии опции „Химическая очистка шлангов“:

Дезинфицировать отсасывающие шланги с помощью очистного переходника (A)

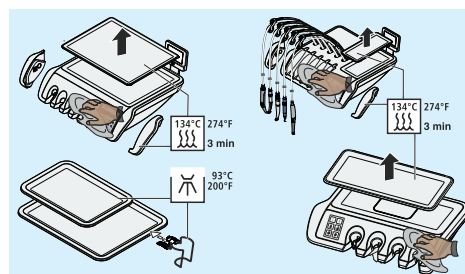
- ежедневно во второй половине дня и
- после окончания работы.



Автоматическая промывка водопроводящих каналов (функция Autopurge)

Перед началом и конце рабочего дня вставьте соединительные муфты в соответствующие переходники:

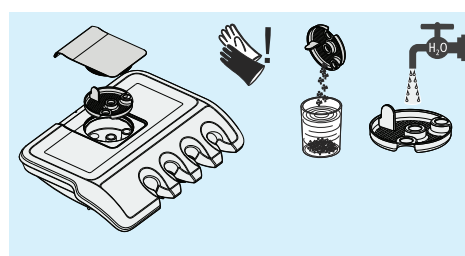
- белый - турбина
- зелёный - двигатель BL E
- синий - мотор BL ISO E (интерфейс ISO)
- красный - Аппарат для удаления зубного камня SiroSonic L
- желтый - Sprayvit E, вода на правой кнопке
- оранжевый - Sprayvit E, вода на левой кнопке



Стерилизация силиконовых матов / чехлов ручек

Провести термодезинфекцию лотка и держателя стакана

Дезинфекция блоков врача и ассистента

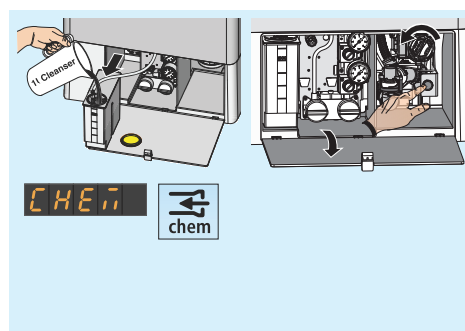


Опорожнение центральной приемной сетки

Для опорожнения центральной приемной сетки надевайте защитные перчатки!

Собирать остатки амальгамы в замкнутую емкость с водой.

ОСТОРОЖНО! При утилизации остатков амальгамы соблюдать экологические нормы. Очистить опорожненную приемную сетку под струей воды.



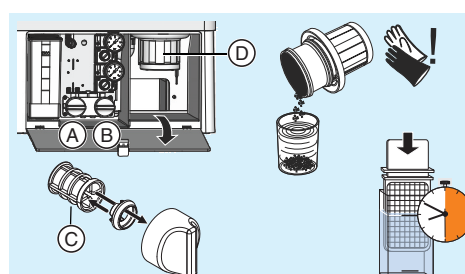
Ежемесячно или по необходимости

Долив чистящего средства в бак

При появлении слова „chem“ в интерфейсе пользователя: Как можно скорее досыпьте чистящее средство для химической очистки шлангов (опция).

Очистка фильтрующего элемента мокрого отсоса

В поддиалоге Пуск нажмите на клавишу „Отсосать оставшуюся воду“, прежде чем вынуть фильтр для очистки.



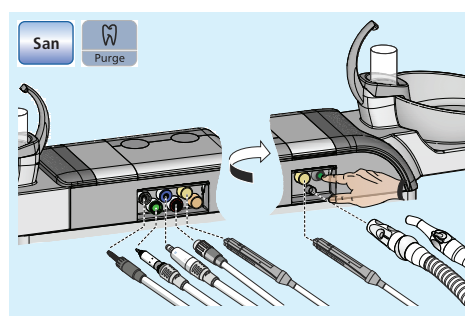
Замена фильтра (C) для воды (A) и воздуха (B)

Опорожнить отстойный резервуар (D) (опция)

Для опорожнения отстойного резервуара надевайте защитные перчатки!

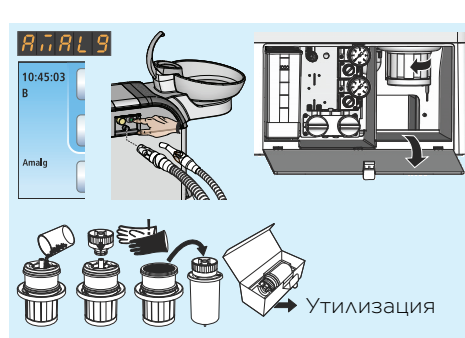
Микробиологический контроль воды

- Регулярно в зависимости от результатов и
- после простоя > 1 нед.



Санация стоматологической установки
Для уменьшения биоплёнки внутри водопроводящей системы стоматологической установки

- белый - турбина
 - зелёный - двигатель BL E
 - синий - мотор BL ISO E (интерфейс ISO)
 - красный - Аппарат для удаления зубного камня SiroSonic L
 - желтый - Sprayvit E, вода на правой кнопке
 - оранжевый - Sprayvit E, вода на левой кнопке
- После санации очистка отсасывающих шлангов.



Замена амальгамного ротора

ВНИМАНИЕ! Обязательно заменять ротор по истечении не более 12 месяцев!

1. Сообщение „Амалг“ появляется в интерфейсе пользователя. Выполнить дезинфекцию.
2. Только на включенной установке: извлечь амальгамный ротор.
3. Залить собранные остатки амальгамы, закрыть амальгамный ротор.
4. Вынуть амальгамный ротор из нижней части установки и отправить на экологичную утилизацию.

Дополнительные сведения содержатся в Инструкции по эксплуатации.
В целях гигиены и дезинфекции соблюдайте национальные требования и рекомендации (например, RKI, ADA, CDC и т.д.).