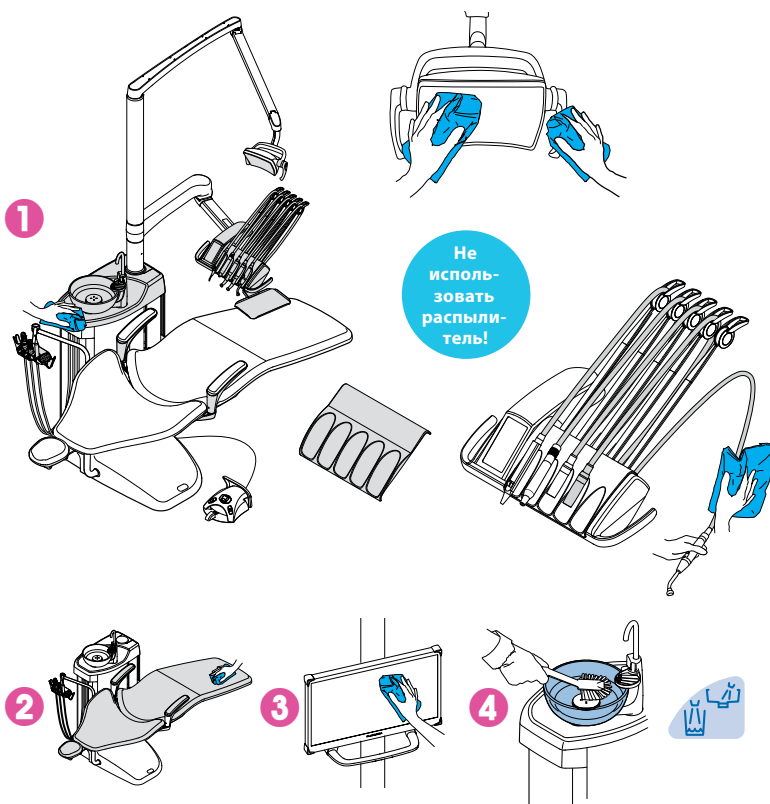


После каждого пациента

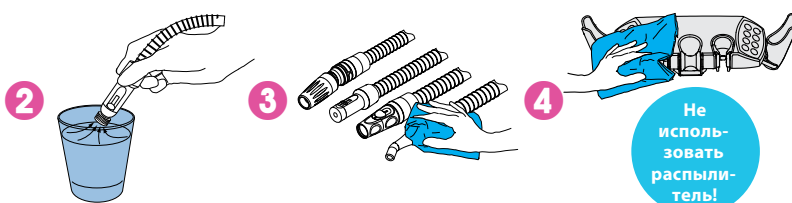
Поверхности

- 1 Протрите дезинфицирующим средством для поверхностей, одобренным Planmeca, следующие детали:
 - металлические детали подголовника;
 - металлические детали подлокотников;
 - защитная панель рабочего светильника;
 - ручки светильника;
 - гигиеническая мембрана;
 - шланги инструментов;
 - инструменты (см. инструкции к инструментам);
 - инструментальная консоль;
 - сбалансированные манипуляторы инструмента;
 - стол-поддон;
 - верхняя крышка плевательницы.
 - внешняя поверхность чаши.
- 2 Протрите обивку мягким мыльным раствором. При необходимости протрите дезинфицирующим средством для обивки, одобренным Planmeca.
- 3 Протрите монитор и его рукоятку (см. инструкции к монитору).
- 4 Очистите чашу:
 - Влейте в чашу несколько капель дезинфицирующего средства для аспирационных линий, одобренного Planmeca, и почистите ее мягкой щеткой.
 - Промойте плевательницу, нажав на кнопку смыва плевательницы.



Аспирационная система

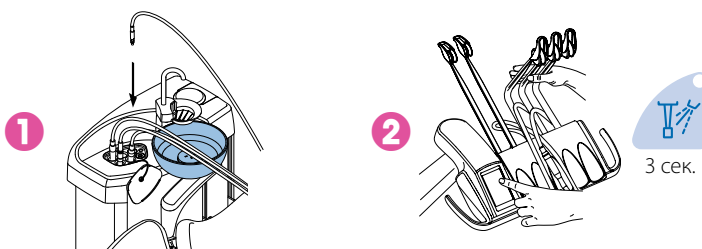
- 1 Снимите использованные аспирационные наконечники.
- 2 Промойте аспирационные трубки, всосав один стакан воды каждой аспирационной трубкой.
- 3 Протрите аспирационные наконечники дезинфицирующим средством для поверхностей, одобренным Planmeca.
- 4 Протрите держатель аспирационных шлангов дезинфицирующим средством для поверхностей, одобренным Planmeca.



Линии подачи воды

Короткий цикл промывки

- 1 Поместите все инструменты, потребляющие воду, в держатель для промывки.
- 2 Согните манипуляторы под углом не менее 90° и удерживайте кнопку распыления нажатой 3 секунды, чтобы запустить короткий цикл промывки.



Чистка в начале рабочего дня

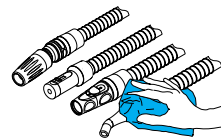
Аспирационная система

- 1 Промойте аспирационные трубки, всосав 0,5 л воды каждой аспирационной трубкой.
- 2 Протрите аспирационные наконечники дезинфицирующим средством для поверхностей, одобренным Planmeca.

1

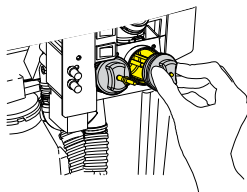


2



Фильтры

Очистите грубые фильтры.

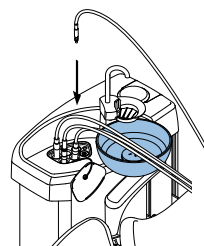


Линии подачи воды

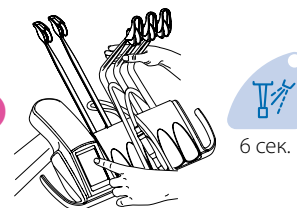
Длинный цикл промывки

- 1 Поместите все инструменты, потребляющие воду, в держатель для промывки.
- 2 Согните манипуляторы под углом не менее 90° и удерживайте кнопку распыления нажатой 6 секунд, чтобы запустить длинный цикл промывки.

1



2

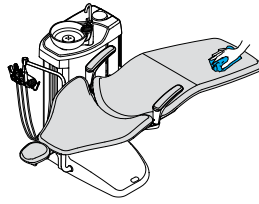


6 сек.

В конце рабочего дня

Поверхности

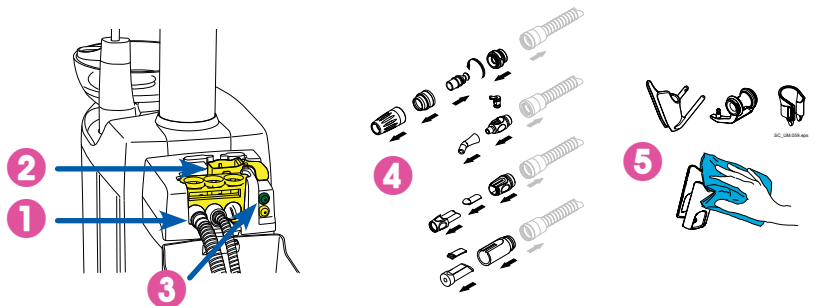
Протрите обивку дезинфицирующим средством для обивки, одобренным Planmeca.



Аспирационная система

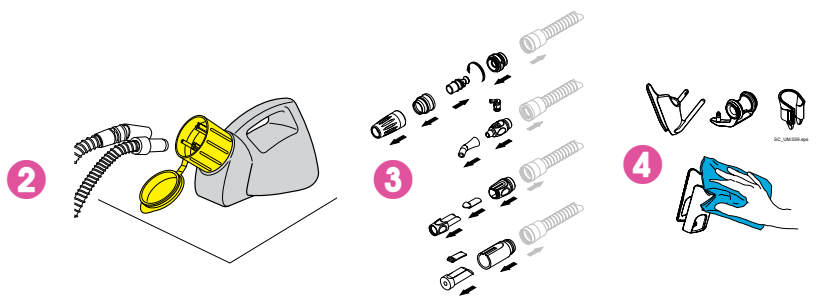
Очистка системы аспирации

- 1 Вставьте аспирационные трубки в специальный держатель для очистки.
- 2 Заполните дозировочную емкость дезинфицирующим средством для аспирационных линий, одобренным Planmeca.
- 3 Нажмите зеленую кнопку пуска.
- 4 Продезинфицируйте аспирационные наконечники в мощно-дезинфицирующей машине.
- 5 Держатель аспирационных шлангов: продезинфицируйте отдельные держатели в мощно-дезинфицирующей машине. Протрите держатель интраорального сканера дезинфицирующим средством для поверхностей, одобренным Planmeca.



Или

- 1 Смешайте 20 мл дезинфицирующего средства для аспирационных линий, одобренного Planmeca, с 1 л воды в OroCup.
- 2 Подайте смесь через аспирационные шланги, используя OroCup. Немедленно верните аспирационные шланги назад в держатели.
- 3 Продезинфицируйте аспирационные наконечники в мощно-дезинфицирующей машине.
- 4 Держатель аспирационных шлангов: продезинфицируйте отдельные держатели в мощно-дезинфицирующей машине. Протрите держатель интраорального сканера дезинфицирующим средством для поверхностей, одобренным Planmeca.



Чаша

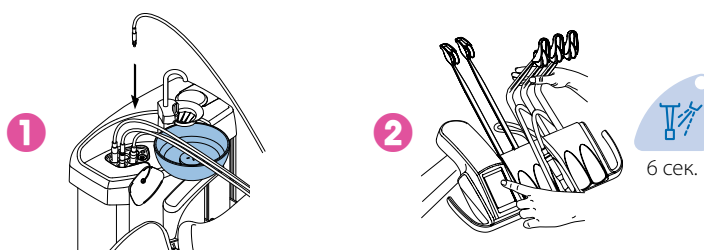
- 1 Опорожните, очистите и продезинфицируйте фильтр в мощно-дезинфицирующей машине.
Внимание! Запрещено опорожнять фильтр в слив.
- 2 Снимите чашу и промойте при температуре не более 65 °С.



Линии подачи воды

Длинный цикл промывки

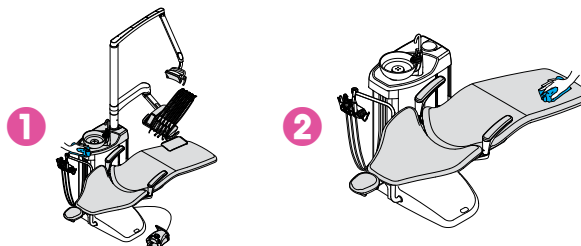
- 1 Поместите все инструменты, потребляющие воду, в держатель для промывки.
- 2 Согните манипуляторы под углом не менее 90° и удерживайте кнопку распыления нажатой 6 секунд, чтобы запустить длинный цикл промывки.
- 3 Выключите установку.



Еженедельно

Поверхности

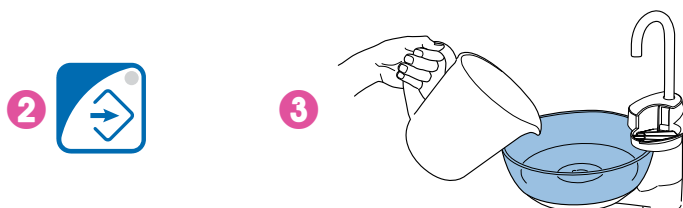
- 1 Протрите все поверхности мягким мыльным раствором.
- 2 Протрите обивку чистящим средством для обивки, одобренным Planmeca.



Аспирационная система

Только для сепараторов Dügg или систем VS/A

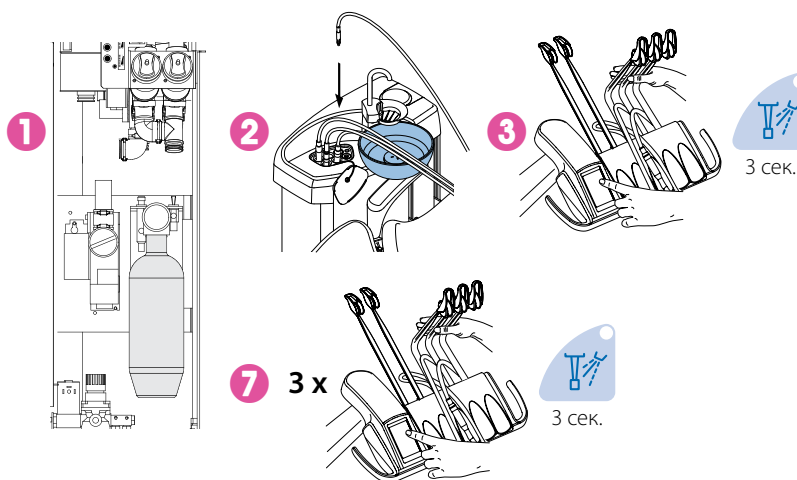
- 1 Смешайте 5 мл дезинфицирующего средства для аспирационных линий, одобренного Planmeca, с 250 мл воды.
- 2 Нажмите и удерживайте кнопку программирования около 5 секунд. Откроется клапан чаши на 15 с для удаления остатка воды.
- 3 После того как клапан закроется, влейте полученный раствор в чашу.
- 4 Оставить раствор в плевательнице на ночь.



Линии подачи воды

Очистка линий подачи воды

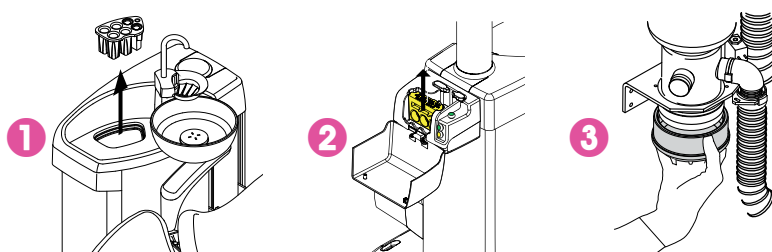
- 1 Влейте в бутылку 1 дл дезинфицирующего средства для воды и линий подачи воды, одобренного Planmeca, и поместите его в стоматологическую установку.
- 2 Поместите все инструменты, потребляющие воду, в держатель для промывки.
- 3 Согните манипуляторы под углом не менее 90° и удерживайте кнопку распыления нажатой 3 секунды, чтобы запустить короткий цикл промывки.
- 4 Выключите установку и оставьте раствор на ночь.
- 5 На следующее утро включите установку.
- 6 Опорожните бутылку, промойте и заполните чистой водой. Установите бутылку обратно в установку.
- 7 Выполните короткий цикл промывки не менее трех раз, пока вода не станет чистой.



Ежемесячно

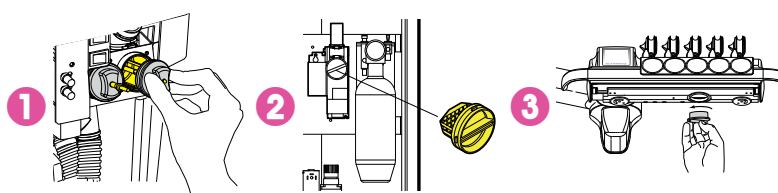
Аспирационная система и линии подачи воды

- 1 Очистите держатель промывки инструмента в моюще-дезинфицирующей машине. При необходимости обработайте в автоклаве.
- 2 Очистите держатель для очистки аспирационных трубок в моюще-дезинфицирующей машине.
- 3 Опорожните коллектор амальгамы при заполнении на 70% (только для систем Microvac и WET).



Фильтры

- 1 Замените грубые фильтры.
- 2 Опорожните фильтр тонкой очистки VS/A.
- 3 Опорожните маслосборник.



Для получения более подробных инструкций, пожалуйста, обратитесь к руководству пользователя. Авторское право Planmeca. Права на изменения защищены.